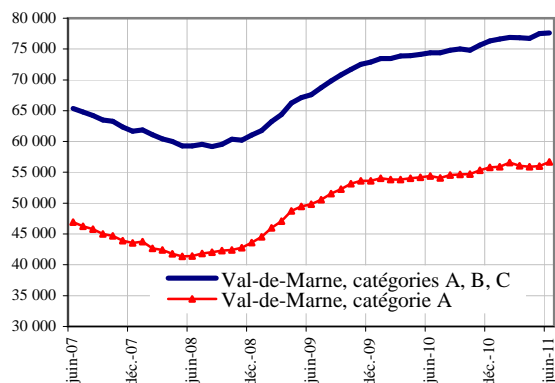


DEMANDEURS D'EMPLOI INSCRITS ET OFFRES COLLECTÉES PAR PÔLE EMPLOI DANS LE VAL-DE-MARNE EN JUIN 2011

Demandeurs d'emploi inscrits en fin de mois à Pôle emploi

Catégories A et A, B, C (cvs)



Fin juin 2011, dans le Val-de-Marne, 56 700 personnes sont inscrites à Pôle emploi en catégorie A. Ce nombre augmente de +1,2 % par rapport à fin mai 2011 (+690). Sur un an, il est en hausse de +4,3 %.

En Ile-de-France, le nombre de demandeurs d'emploi inscrits en catégorie A augmente de +1,2 % par rapport à fin mai 2011 (+2,2 % en un an).

Fin juin 2011, dans le Val-de-Marne, 77 590 personnes sont inscrites à Pôle emploi en catégorie A, B, C. Ce nombre augmente de +0,1 % par rapport à fin mai 2011 (+80). Sur un an, il est en hausse de +4,3 %.

En Ile-de-France, le nombre de demandeurs d'emploi inscrits en catégorie A, B, C augmente de +0,1 % par rapport à mai 2011 (+3,3 % en un an).

Demandeurs d'emploi inscrits en fin de mois à Pôle emploi (catégorie A)

Données CVS	Juin 2010	Mai 2011	Juin 2011	Variation sur un mois	Variation sur un an
Hommes	28 880	29 050	29 520	1,6	2,2
Femmes	25 500	26 960	27 180	0,8	6,6
Moins de 25 ans	7 020	6 830	7 010	2,6	-0,1
Entre 25 et 49 ans	37 650	38 330	38 720	1,0	2,8
50 ans et plus	9 710	10 850	10 970	1,1	13,0
Hommes de moins de 25 ans	3 680	3 480	3 670	5,5	-0,3
Hommes de 25 à 49 ans	19 700	19 610	19 810	1,0	0,6
Hommes de 50 ans et plus	5 500	5 960	6 040	1,3	9,8
Femmes de moins de 25 ans	3 340	3 350	3 340	-0,3	0,0
Femmes de 25 à 49 ans	17 950	18 720	18 910	1,0	5,3
Femmes de 50 ans et plus	4 210	4 890	4 930	0,8	17,1
Ensemble de la catégorie A	54 380	56 010	56 700	1,2	4,3

Sources : STMT - Pôle emploi, Dares. Cvs : Direccte Ile-de-France

Demandeurs d'emploi inscrits en fin de mois à Pôle emploi (catégories A, B, C)

Données CVS	Juin 2010	Mai 2011	Juin 2011	Variation sur un mois	Variation sur un an
Hommes	38 980	39 870	39 970	0,3	2,5
Femmes	35 410	37 640	37 620	-0,1	6,2
Moins de 25 ans	8 660	8 620	8 680	0,7	0,2
Entre 25 et 49 ans	52 260	53 900	53 830	-0,1	3,0
50 ans et plus	13 470	14 990	15 080	0,6	12,0
Hommes de moins de 25 ans	4 420	4 310	4 410	2,3	-0,2
Hommes de 25 à 49 ans	27 250	27 560	27 500	-0,2	0,9
Hommes de 50 ans et plus	7 310	8 000	8 060	0,8	10,3
Femmes de moins de 25 ans	4 240	4 310	4 270	-0,9	0,7
Femmes de 25 à 49 ans	25 010	26 340	26 330	0,0	5,3
Femmes de 50 ans et plus	6 160	6 990	7 020	0,4	14,0
Ensemble des catégories A, B, C	74 390	77 510	77 590	0,1	4,3

Sources : STMT - Pôle emploi, Dares. Cvs : Direccte Ile-de-France

Ancienneté d'inscription sur les listes des demandeurs d'emploi inscrits en fin de mois à Pôle emploi (catégories A, B, C)

<i>Données CVS</i>	<i>Effectifs et %</i>				
	Juin 2010	Mai 2011	Juin 2011	Variation sur un mois	Variation sur un an
Moins de 1 an	49 460	49 790	49 520	-0,5	0,1
1 an ou plus	24 930	27 720	28 070	1,3	12,6
Part des demandeurs d'emploi inscrits depuis plus d'un an (%)	33,5%	35,8%	36,2%	-	-

Sources : STMT - Pôle emploi, Dares. Cvs : Direccte Ile-de-France

Entrées et sorties à Pôle emploi (catégories A, B, C)

<i>Données CVS</i>	<i>Effectifs et %</i>				
	Juin 2010	Mai 2011	Juin 2011	Variation trimestrielle sur trois mois glissants (1)	Variation annuelle sur trois mois glissants (2)
Entrées à Pôle emploi	10 380	11 130	8 870	-6,3	-5,4
Sorties de Pôle emploi	10 000	10 110	8 810	-3,6	-5,9

Sources : STMT - Pôle emploi, Dares. Cvs : Direccte Ile-de-France

(1) : Evolution sur les trois derniers mois par rapport aux trois mois précédents

(2) : Evolution sur les trois derniers mois par rapport aux mêmes trois mois de l'année précédente

Demandeurs d'emploi ayant un droit payable au RSA inscrits en fin de mois à Pôle emploi

<i>Données brutes</i>	<i>Effectifs et %</i>		
	Juin 2010	Mai 2011	Juin 2011
Catégorie A		8 456	8 162
Catégorie B		946	913
Catégorie C		789	735
Catégories A, B, C		10 191	9 810
Catégorie D		216	192
Catégorie E		318	325
Catégories A, B, C, D, E		10 725	10 327
Part dans l'ensemble des demandeurs d'emploi de catégorie A		15,5%	15,1%
Part dans l'ensemble des demandeurs d'emploi de catégories A, B, C		13,3%	13,0%

Sources : STMT - Pôle emploi, Dares. Cvs : Direccte Ile-de-France

Offres d'emploi collectées par Pôle emploi

<i>Données cvs</i>	<i>Effectifs et %</i>				
	Juin 2010	Mai 2011	Juin 2011	Variation trimestrielle sur trois mois glissants (1)	Variation annuelle sur trois mois glissants (2)
- Emplois durables (6 mois ou plus)	2 470	2 800	2 430	-5,6	3,8
- Emplois non durables (moins de 6 mois)	1 570	1 530	1 600	10,6	7,6
Ensemble	4 040	4 330	4 030	0,2	5,2

Sources : STMT - Pôle emploi, Dares. Cvs : Direccte Ile-de-France

(1) : Evolution sur les trois derniers mois par rapport aux trois mois précédents

(2) : Evolution sur les trois derniers mois par rapport aux mêmes trois mois de l'année précédente